

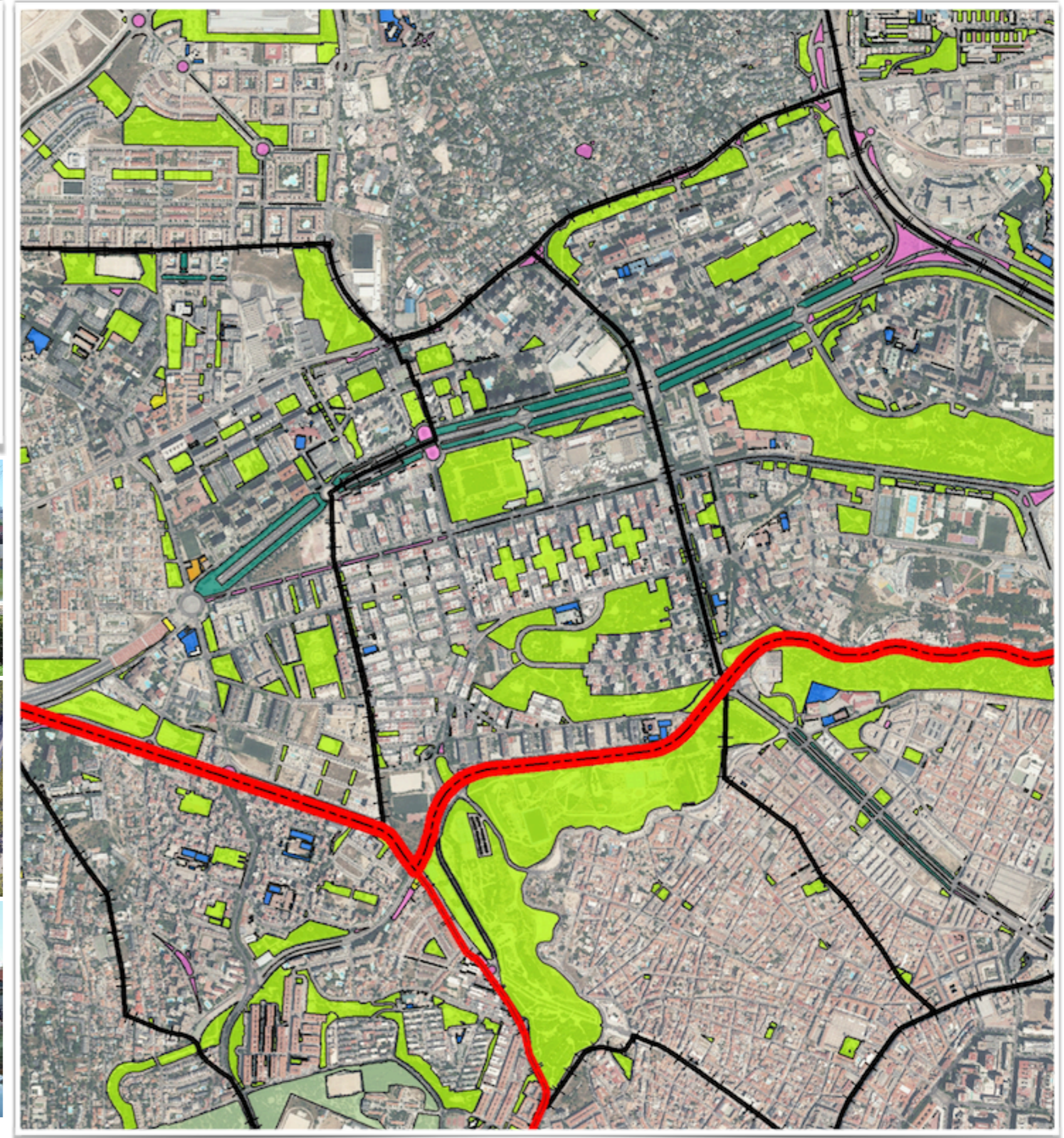


PLAN ESTRATÉGICO DE
ZONAS VERDES
ARBOLADO Y
BIODIVERSIDAD
DE LA CIUDAD DE MADRID

ANÁLISIS PARQUES Y ZONAS VERDES POR BARRIO

DISTRITO FUENCARRAL

BARRIO PILAR

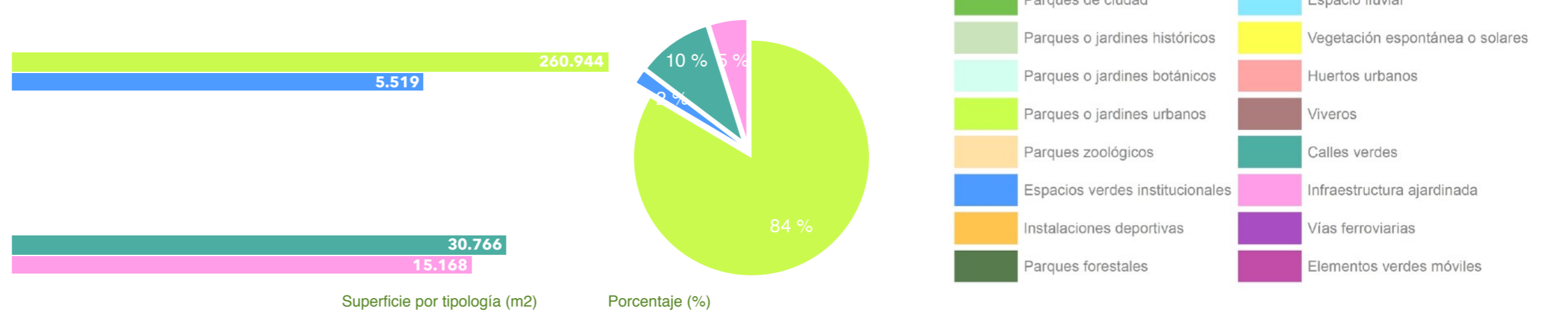


TIPOLOGÍA ESPACIOS VERDES

| Categoría | Tipo | Superficie por categoría (m2) | Superficie por tipo (m2) | % |
|---------------------------|---------------------------------|-------------------------------|--------------------------|--------------|
| Parques y zonas de recreo | Parques de ciudad | 266.463 | | 0 % |
| | Parques o jardines históricos | | | 0 % |
| | Parques o jardines botánicos | | | 0 % |
| | Parques o jardines urbanos | | 260.944 | 84 % |
| | Parques zoológicos | | | 0 % |
| | Espacios verdes institucionales | | 5.519 | 2 % |
| | Jardines privados | | | 0 % |
| | Cementerios | | | 0 % |
| | Instalaciones deportivas | | | 0 % |
| | Parques forestales | | | 0 % |
| | Espacio fluvial | | | 0 % |
| Solares | Vegetación espontánea o solares | 0 | 0 % | |
| Edificios verdes | Balcones verdes | 0 | | 0 % |
| | Jardines verticales | | | 0 % |
| | Cubiertas vegetales | | | 0 % |
| | Atrium | | | 0 % |
| Huertos urbanos y viveros | Huertos urbanos | 0 | | 0 % |
| | Viveros | | | 0 % |
| Calles e infraestructuras | Arbolado viario | 45.934 | | 0 % |
| | Calles verdes | | 30.766 | 10 % |
| | Infraestructura ajardinada | | 15.168 | 5 % |
| | Vías ferroviarias | | | 0 % |
| | Elementos verdes móviles | | | 0 % |
| Total | | 312.397 | 312.397 | 100 % |



TIPOLOGÍA DE ZONAS VERDES



- Parques de ciudad
- Parques o jardines históricos
- Parques o jardines botánicos
- Parques o jardines urbanos
- Parques zoológicos
- Espacios verdes institucionales
- Instalaciones deportivas
- Parques forestales
- Espacio fluvial
- Vegetación espontánea o solares
- Huertos urbanos
- Viveros
- Calles verdes
- Infraestructura ajardinada
- Vías ferroviarias
- Elementos verdes móviles

ANÁLISIS DE PARQUES Y ZONAS VERDES POR BARRIO



PLAN ESTRATÉGICO DE ZONAS VERDES ARBOLADO Y BIODIVERSIDAD DE LA CIUDAD DE MADRID

DISTRITO FUENCARRAL

BARRIO PILAR

CARACTERÍSTICAS Y CALIDAD DE LAS ZONAS VERDES

- COMPOSICIÓN -

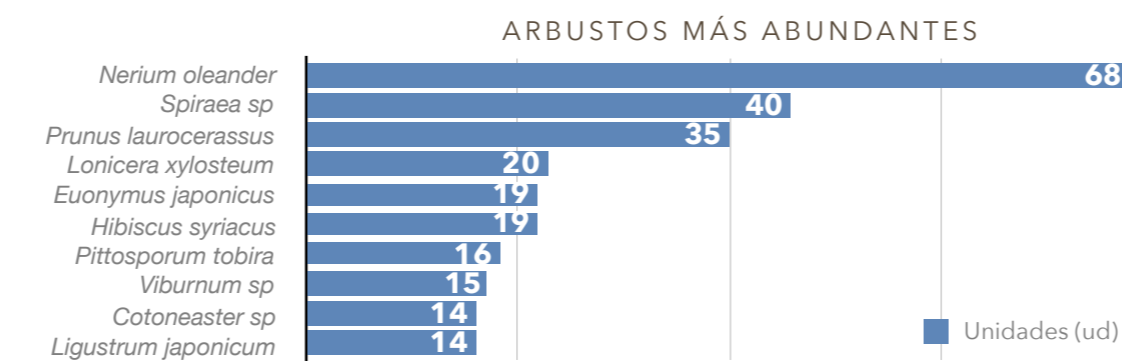


MASAS ARBÓREAS

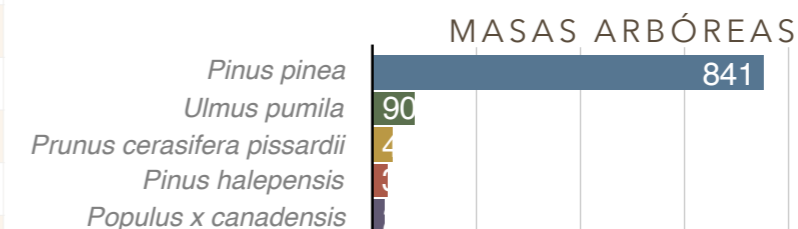
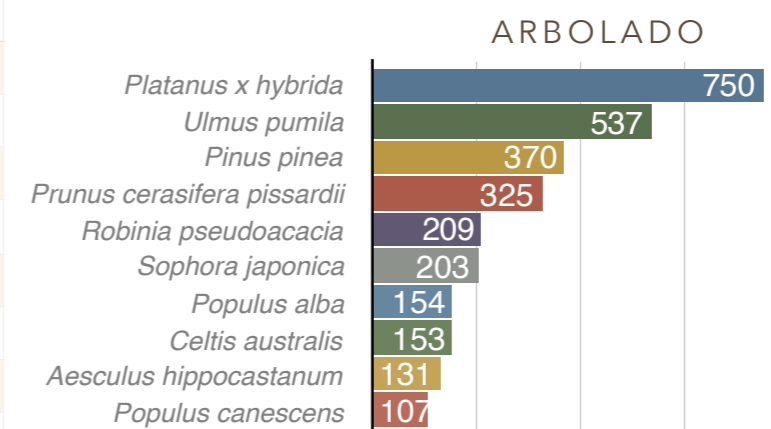
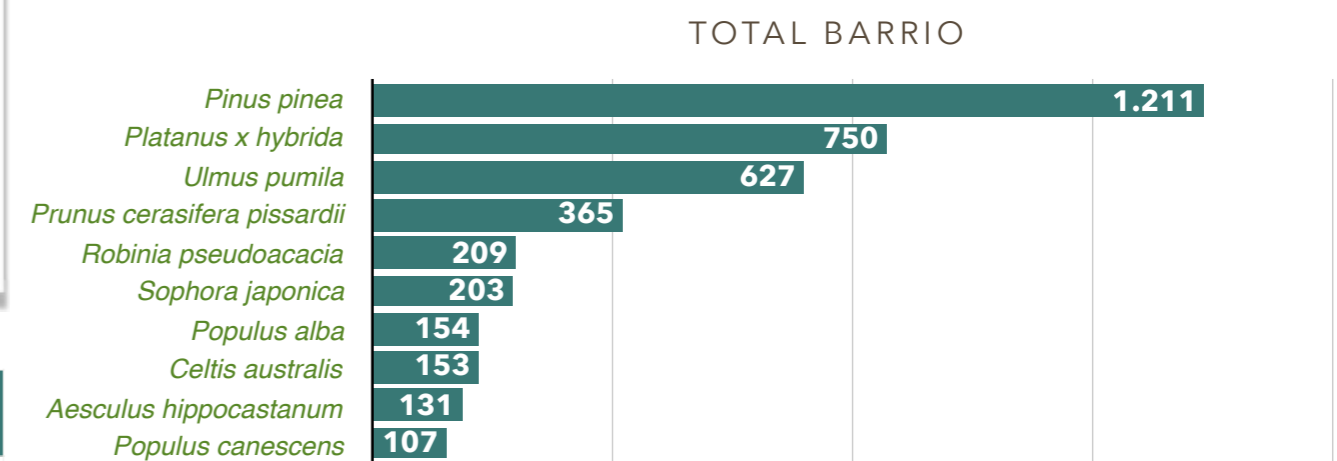
| ARBOLADO | | | |
|--------------------------------|--|--|--------|
| Categoría | Parámetros de estudio | Unidades (ud) | % |
| Especie | Nº especies distintas presentes | 117 | 24 % |
| | Especie más abundante | Platanus x hybrida | |
| | Porcentaje especie más abundante | 750 | 17 % |
| | Porcentaje de las 10 especies más abundantes | 2.939 | 68 % |
| | Total árboles | 4297 | 0,81 % |
| Características dendrométricas | Diámetro copa medio (m) | 0-5 m | 53 % |
| | | 5-10 m | 44 % |
| | | >10 m | 3 % |
| | Altura total (%) | 0-5 m | 20 % |
| | | 5-10 m | 49 % |
| | | 10-15 m | 22 % |
| | | 15-20 m | 8 % |
| | | >20 m | 0 % |
| | Perímetro tronco a 1,30 cm (%) | 0-30 cm | 16 % |
| | | 30-60 cm | 27 % |
| 60-120 cm | | 43 % | |
| >120 cm | | 15 % | |
| Edad fenológica | Recién plantado y no consolidado | 281 | 7 % |
| | Joven | 881 | 21 % |
| | Maduro | 3.038 | 71 % |
| | Viejo | 76 | 2 % |
| | Muerto-decrépito | 20 | 0 % |
| Disposición | Aislado | 734 | 18 % |
| | Alineación Monoespecífica | 1.851 | 46 % |
| | Alineación Heterogénea | 600 | 15 % |
| Ocupación | Ocupaciones más abundantes | Sobre Césped | 43 % |
| | | Sobre Terrizo | 21 % |
| | | Sobre Agrupación Arbustiva | 13 % |
| | | Alcorque individual cuadrado o rectangular | 12 % |
| | | Otros | 11 % |

| Categoría | Parámetros de estudio | Unidades (ud) | % |
|--------------------------------|---------------------------------------|---------------|-------|
| Superficie | Superficie (ha) | 2 | |
| Especie | Nº especies distintas presentes | 5 | |
| | Especie más abundante | Pinus pinea | |
| | Porcentaje especie más abundante | 841 | 82 % |
| | Porcentaje 10 especies más abundantes | 1.028 | 100 % |
| | Total árboles | 1.028 | |
| Características dendrométricas | Altura media | 6 | |
| | Perímetro medio tronco a 1,30 m | 55 | |
| Edad fenológica | Recién plantado y no consolidado | 0 | 0 % |
| | Joven | 17 | 2 % |
| | Maduro | 644 | 63 % |
| | Viejo | 367 | 36 % |
| | Muerto y decrépito | 0 | 0 % |
| Disposición | Agrupación Monoespecífica | 9 | 1 % |
| | Agrupación Heterogénea | 1.019 | 99 % |

| Tipo | Categoría | Parámetro de estudio | Unidades | |
|------------------------|-----------------|----------------------------------|---------------------------------|-----|
| Arbustos aislados | Especie | Nº especies distintas presentes | 74 | |
| | | Especie más abundante | Nerium oleander | |
| | | Porcentaje especie más abundante | 13 % | |
| | | Total arbusto | 508 | |
| | | Características dendrométricas | Altura media (m) | 1,7 |
| Agrupación de arbustos | Superficie (m²) | Envergadura media (m) | 1,3 | |
| | | Superficie (m²) | 27.776,0 | |
| | | Especie | Nº especies distintas presentes | 80 |
| | | Densidad media | 3,0 | |

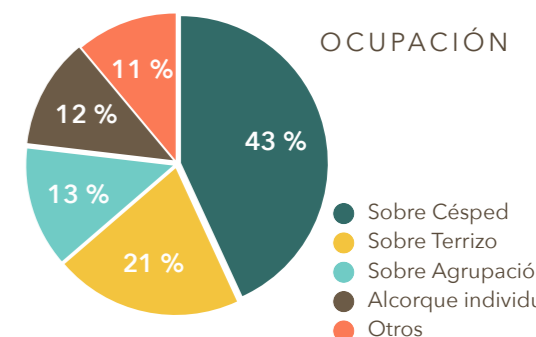
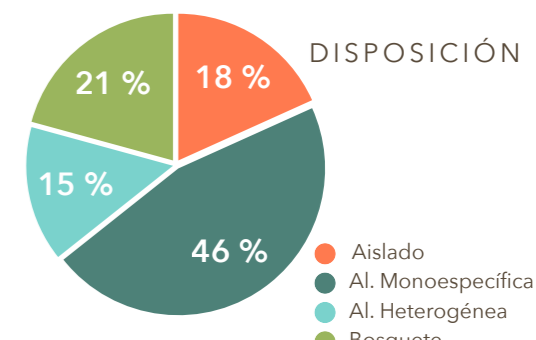
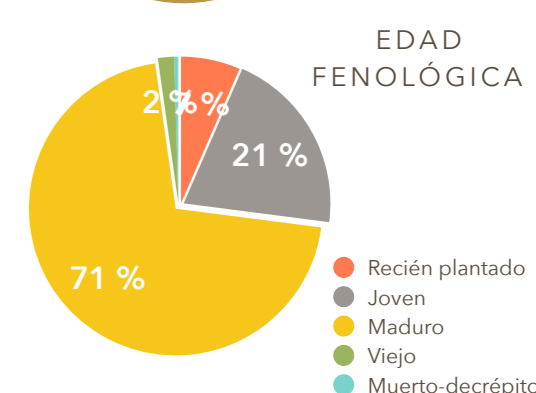
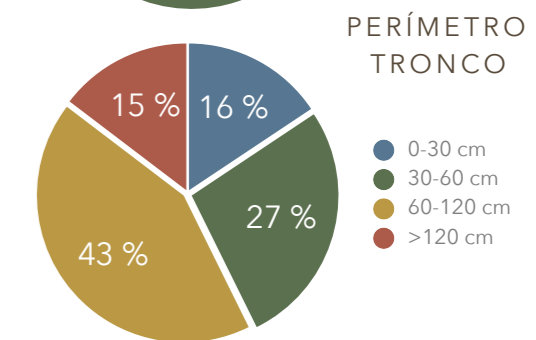
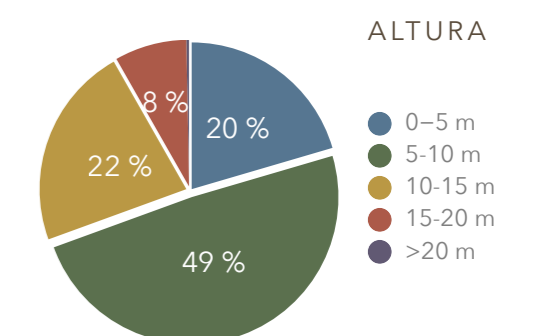


ESPECIES MÁS ABUNDANTES DE ARBOLADO



ESPECIES ÁRBOLES MÁS ABUNDANTES EN EL BARRIO (TOTAL)

| Especie | Unidades (ud) | % |
|-----------------------------|---------------|--------------|
| Pinus pinea | 1.211 | 23 % |
| Platanus x hybrida | 750 | 14 % |
| Ulmus pumila | 627 | 12 % |
| Prunus cerasifera pissardii | 365 | 7 % |
| Robinia pseudoacacia | 209 | 4 % |
| Sophora japonica | 203 | 4 % |
| Populus alba | 154 | 3 % |
| Celtis australis | 153 | 3 % |
| Aesculus hippocastanum | 131 | 2 % |
| Populus canescens | 107 | 2 % |
| Otros | 1.415 | 27 % |
| Total | 5.325 | 100 % |





PLAN ESTRATÉGICO DE ZONAS VERDES ARBOLADO Y BIODIVERSIDAD DE LA CIUDAD DE MADRID

ANÁLISIS DE PARQUES Y ZONAS VERDES POR BARRIO

DISTRITO FUENCARRAL

BARRIO PILAR

CARACTERÍSTICAS Y CALIDAD DE LAS ZONAS VERDES

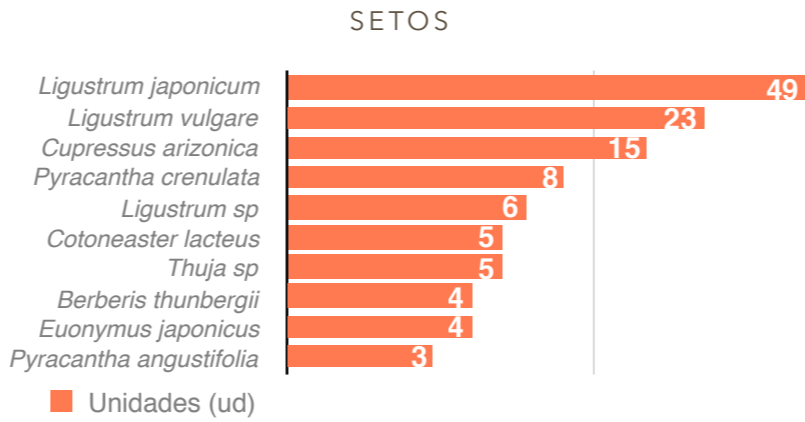
- USOS, FUNCIONALIDAD, DOTACIONES, ELEMENTOS -

USOS Y FUNCIONALIDAD

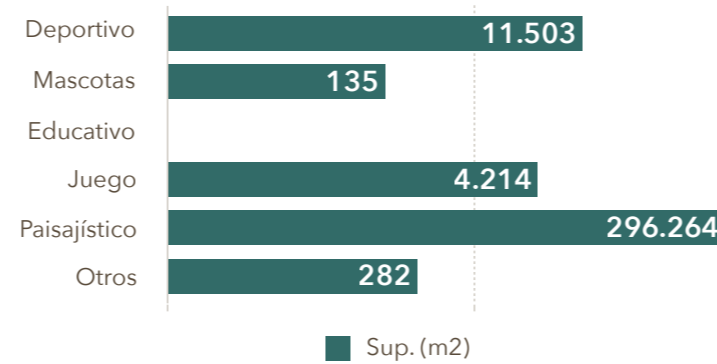
| Usos y funcionalidad | Sup. (m²) | % | Dotaciones | Sup. (m²) | Ud | |
|----------------------|----------------|--------------|-------------------------------|----------------------|-----------------|---|
| Deportivo | 11.503 | 3,7 % | Instalaciones deportivas | Campo de fútbol | 0 | |
| | | | | Baloncesto | 0 | |
| | | | | Cancha de tenis | 0 | |
| | | | | Pista de padel | 0 | |
| | | | | Pista de frontón | 0 | |
| | | | | Pista de patinaje | 0 | |
| | | | | Petanca | 0 | |
| | | | | Uso polideportivo | 0 | |
| | | | | Otros | 22 | |
| | | | | Carril bici | 0 | |
| | | | Elementos deportivos aislados | Longitud (km) | 0,00 | |
| | | | | Canasta | 0 | |
| | | | | Espaldera | 0 | |
| | | | | Escalera | 0 | |
| | | | | Barras paralelas | 0 | |
| | | | | Mesa Ping Pong | 0 | |
| | | | | Portería fútbol | 0 | |
| | | | | Circuito | 0 | |
| | | | | Bancos | 0 | |
| | | | | Otros | 0 | |
| Mascotas | 135 | 0,0 % | Areas caninas | Pipican | 1 | |
| | | | | Sanecan | 1 | |
| Educativo | 0 | 0,0 % | Educación ambiental | Esparcimiento canino | 0 | |
| | | | | No definido | 0 | |
| Juego | 4.214 | 1,3 % | Elmtos recreativos | Huertos urbanos | 0 | |
| | | | | Elmtos recreativos | Mesa de ajedrez | 0 |
| | | | | Castillo | 0 | |
| | | | Areas de juego infantil | Columpio | 0 | |
| | | | | Tobogán | 0 | |
| | | | | Balancín | 0 | |
| | | | | Barco | 0 | |
| | | | | Muelles | 0 | |
| | | | | Escala cuerda | 0 | |
| | | | | Multifuncional | 0 | |
| | | | | Otros | 0 | |
| | | | | Areas de mayores | Rueda hombro | 3 |
| | | | | | Juego muñeca | 0 |
| | | | | | Pedales | 0 |
| | | | | | Escalera | 0 |
| Otros | 0 | | | | | |
| Paisajístico | 296.264 | 94,8 % | Estancial, paseo, ornamental | Rueda hombro | 3 | |
| | | | | Juego muñeca | 0 | |
| Otros | 282 | 0,1 % | kioskos, auditorios | Pedales | 0 | |
| | | | | Escalera | 0 | |
| Total | 312.397 | 100 % | Total | 312.397 | | |

SETOS

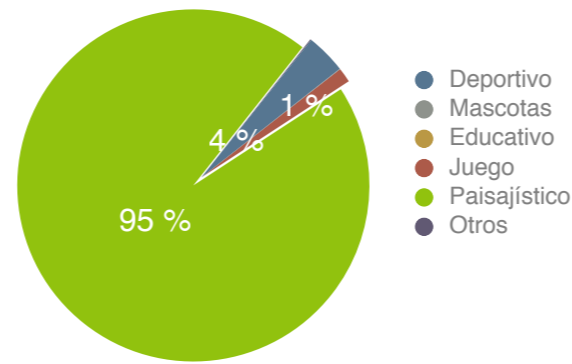
| Parámetros de estudio | Valores |
|---------------------------------------|---------------------------------|
| Superficie (m²) | 4.062 |
| Especie | Nº especies distintas presentes |
| Especie más abundante | <i>Ligustrum japonicum</i> |
| Porcentaje 10 especies más abundantes | 89 % |
| Altura media | 1,2 |
| Densidad media | 3,6 |



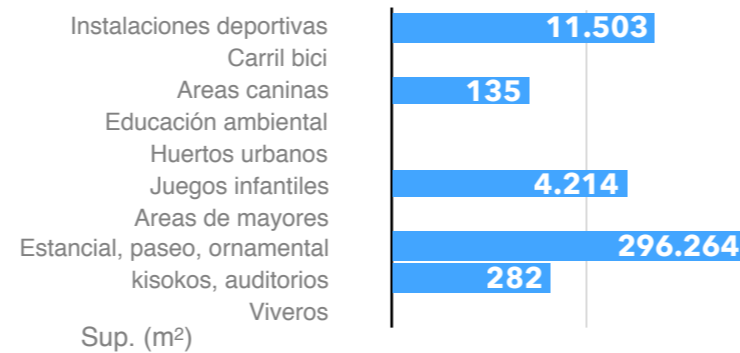
USOS Y FUNCIONALIDAD



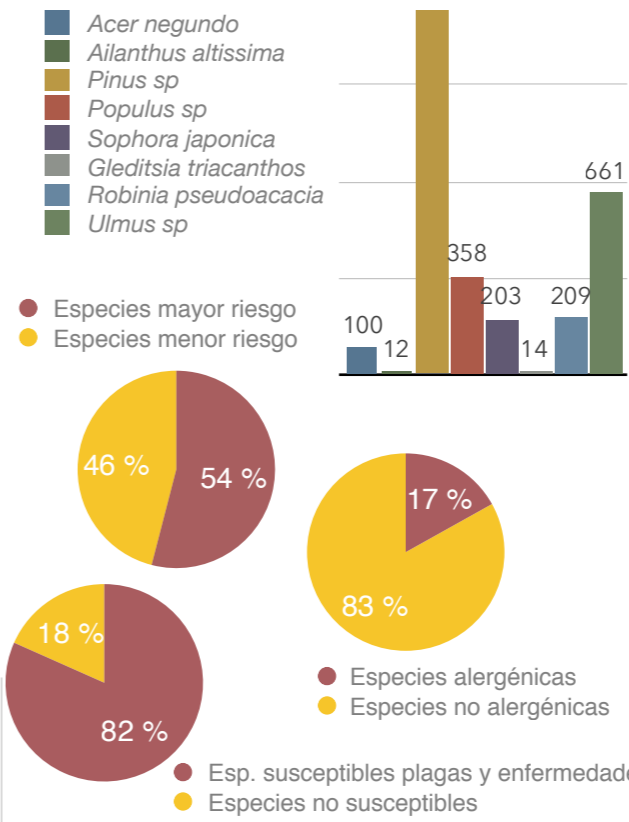
USOS Y FUNCIONALIDAD



DOTACIONES



ESPECIES RIESGO



CESPED Y PRADERAS

| Parámetros de estudio | Valores |
|------------------------------------|---------|
| Superficie césped (ha) | 10,77 |
| Superficie praderas naturales (ha) | 0,35 |

EQUIPAMIENTOS

| Equipamientos | Cantidad (Ud) |
|---------------|---------------|
| Bancos | 445 |
| Papeleras | 297 |
| Mesas | 14 |
| Cartelería | 59 |

INSTALACIONES

| INSTALACIONES | Valores |
|-----------------|-----------------------------|
| Fuentes beber | Nº fuentes de beber: 18 |
| Ornamental | Nº fuentes ornamentales: 14 |
| Alumbrado | Superficie (ha): 0,01 |
| Láminas de agua | Nº láminas de agua: 571 |
| | Superficie (ha): 0,21 |

VIALES Y TERRIZOS

| VIALES Y TERRIZOS | Valores |
|-------------------|--------------------------------------|
| Viales | Superficie (ha): 6,30 |
| | Longitud (km): 14,3 |
| | Tipo sustrato más abundante: ADOQUIN |
| Terrizos | Superficie (ha): 5,04 |

MONUMENTOS

| MONUMENTOS | Valores |
|------------|-----------------------|
| Monumentos | Nº monumentos: 0 |
| | Superficie (ha): 0,00 |

ESPECIES DE MAYOR RIESGO

| Especie | Unidades (ud) | % respecto total barrio |
|---|---------------|-------------------------|
| Arce (<i>Acer negundo</i>) | 100 | 1,9 % |
| Ailanto (<i>Ailanthus altissima</i>) | 12 | 0,2 % |
| Pino (<i>Pinus sp</i>) | 1.320 | 24,8 % |
| Chopo (<i>Populus sp</i>) | 358 | 6,7 % |
| Acacia Japón (<i>Sophora japonica</i>) | 203 | 3,8 % |
| Acacia tres púas (<i>Gleditsia triacanthos</i>) | 14 | 0,3 % |
| Falsa acacia (<i>Robinia pseudoacacia</i>) | 209 | 3,9 % |
| Olmo (<i>Ulmus sp</i>) | 661 | 12,4 % |
| Total | 2.877 | 54 % |

ESPECIES ALERGÉNICAS

| Especie | Unidades | % respecto total barrio |
|--|------------|-------------------------|
| Olivo (<i>Olea europaea</i>) | 7 | 0,1 % |
| Fresno (<i>Fraxinus excelsior</i>) | 4 | 0,1 % |
| Abedul (<i>Betula pubescens</i>) | 0 | 0,0 % |
| Ciprés (<i>Cupressus sempervirens</i>) | 90 | 1,7 % |
| Arizónica (<i>Cupressus arizonica</i>) | 45 | 0,8 % |
| Plátano de sombra (<i>Platanus sp</i>) | 754 | 14,2 % |
| Encina (<i>Quercus ilex</i>) | 0 | 0,0 % |
| Total | 900 | 16,9 % |

ESPECIES SUSCEPTIBLES PLAGAS Y ENFERMEDADES

| Especie | Unidades | % respecto total barrio |
|---|--------------|-------------------------|
| Plátano de sombra (<i>Platanus sp</i>) | 754 | 14,2 % |
| Olmo (<i>Ulmus sp</i>) | 661 | 12,4 % |
| Castaño Indias (<i>Aesculus hippocastanum</i>) | 131 | 2,5 % |
| Pino (<i>Pinus sp</i>) | 1320 | 24,8 % |
| Chopo (<i>Populus sp</i>) | 358 | 6,7 % |
| Frutales (<i>Citrus, Malus, Prunus, Pyrus sp</i>) | 456 | 8,6 % |
| <i>Quercus sp.</i> | 0 | 0,0 % |
| Falsa Acacia (<i>Robinia pseudoacacia</i>) | 209 | 3,9 % |
| Arce (<i>Acer sp</i>) | 112 | 2,1 % |
| Catalpa (<i>Catalpa bignonioides</i>) | 26 | 0,5 % |
| Arbol Júpiter (<i>Cercis siliquastrum</i>) | 0 | 0,0 % |
| Ciprés (<i>Cupressus sp</i>) | 164 | 3,1 % |
| Fresno (<i>Fraxinus sp</i>) | 51 | 1,0 % |
| Laurel (<i>Laurus nobilis</i>) | 7 | 0,1 % |
| Tilo (<i>Tilia sp</i>) | 99 | 1,9 % |
| Total | 4.348 | 81,7 % |

ANÁLISIS DE PARQUES Y ZONAS VERDES POR BARRIO

DISTRITO FUENCARRAL

BARRIO PILAR

PARÁMETROS DE REFERENCIA

USOS, DOTACIONES Y FUNCIONALIDAD

| Categoría | Parámetro | Valor |
|----------------------|--|--------|
| Tipología | % Superficie parques y zonas verdes barrio/superficie total parques y ZV Ciudad de Madrid | 0,5 % |
| | % Superficie parques y zonas verdes barrio/superficie total parques y ZV Distrito | 8,6 % |
| | % Superficie parques y zonas verdes/superficie total del Barrio | 22,9 % |
| | % Superficie tipología más abundante: | |
| | Parques o jardines urbanos | 83,5 % |
| | Superficie parques y zonas verdes/habitante (m ² /hab) | 6,83 |
| Usos y funcionalidad | n° instalaciones deportivas/1.000 habitantes | 0,48 |
| | % Superficie uso deportivo/superficie parques y zonas verdes | 3,7 % |
| | % Superficie uso paisajístico/superficie parques y zonas verdes | 94,8 % |
| | % Superficie uso educativo y cultural/superficie parques y zonas verdes | 0,0 % |
| | % Superficie uso juegos/superficie parques y zonas verdes | 1,3 % |
| Dotaciones | Superficie instalaciones deportivas parques y zonas verdes/1.000 habitantes (m ² /1.000 habitantes) | 251,54 |
| | Superficie instalaciones deportivas parques y zonas verdes/población 25-64 años (m ² /habitantes) | 0,47 |
| | Superficie áreas caninas/perros censados (m ² /perro) | 0,04 |
| | Superficie huertos urbanos/ 1.000 habitantes (m ² /1.000 hab.) | 0,00 |
| | Superficie áreas juego infantil/población menor de 9 años (m ² /niño) | 1,3 |

COBERTURA

| Cobertura | % |
|--|--------|
| % suelo cubierto por copas árboles/Superficie total parques y zonas verdes | 36,6 % |
| % suelo cubierto por vegetación no arbórea/Superficie total parques y zonas verdes | 46,0 % |
| Cobertura arbórea/habitante (m ² /habitante) | 2,50 |

CARACTERÍSTICAS Y CALIDAD

| Categoría | Parámetro | Valor | |
|---------------------|---|--|---|
| Total árboles | Cantidad | n° árboles/habitante: 0,12 | |
| | | n° árboles/superficie parques y zonas verdes (árboles/ha): 170,46 | |
| Arbolado individual | Cantidad | n° árboles/habitante: 0,09 | |
| | | n° árboles/superficie parques y zonas verdes (árboles/ha): 137,55 | |
| | Diversidad | n° especies distintas presentes: 117 | |
| | | Especie más abundante: <i>Platanus x hybrida</i> | |
| | | % Especie más abundante: 17,5 % | |
| | | % Arbolado 10 especies más abundantes: 68,0 % | |
| | Dimensiones | Intervalo perímetro más abundante: 60-120 cm | |
| | | % Árboles en intervalo perímetro más abundante: 42,7 % | |
| | | Rango de altura más abundante: 5-10 m | |
| | | % Árboles en rango altura más abundante: 49,0 % | |
| Edad fenológica | Edad fenológica más abundante: Maduro | | |
| | % Árboles con edad fenológica más abundante: 70,7 % | | |
| Masas arboladas | Cantidad | % Superficie masa arbolada/superficie parques y zonas verdes: 5,7 % | |
| | | Densidad | n° pies/superficie masa arbolada (pies/ha): 580,79 |
| | Diversidad | n° especies distintas presentes: 5 | |
| | | Especie más abundante: <i>Pinus pinea</i> | |
| | | % Especie más abundante: 81,8 % | |
| | | % Arbolado 10 especies más abundantes: 100,0 % | |
| | Arbustos | Cantidad | n° arbustos aislados/superficie parques y zonas verdes (arbustos/ha): 16,26 |
| | | | % Superficie agrupación arbustos/superficie parques y ZV: 8,9 % |
| Diversidad | | n° especies distintas presentes: 74 | |
| | | Especie más abundante: <i>Nerium oleander</i> | |
| | | % Especie más abundante: 13,4 % | |
| | | % 10 especies más abundantes: 51,2 % | |
| Setos | Cantidad | % Superficie setos/superficie parques y zonas verdes: 1,3 % | |
| | | n° especies distintas presentes: 22 | |
| | Diversidad | Especie más abundante: <i>Ligustrum japonicum</i> % Especie más abundante: 35,8 % | |

CARACTERÍSTICAS Y CALIDAD (CONT.)

| Categoría | Parámetro | Valor |
|---------------|---|--------|
| Césped | % Superficie césped/superficie parques y zonas verdes | 34,5 % |
| | n° fuentes beber/superficie parques y zonas verdes (ud/ha) | 0,58 |
| | n° fuentes ornamentales/superficie parques y zonas verdes (ud/ha) | 0,45 |
| Instalaciones | n° farolas/superficie parques y zonas verdes (ud/ha) | 18,28 |
| | n° láminas de agua/superficie parques y zonas verdes (ud/ha) | 0,03 |
| | % Superficie láminas de agua/superficie parques y zonas verdes | 0,7 % |
| | n° fuentes beber/1.000 habitantes (ud/1.000 habitantes) | 0,39 |
| Equipamientos | n° bancos/superficie parques y zonas verdes (ud/ha) | 14,24 |
| | n° papeleras/superficie parques y zonas verdes (ud/ha) | 9,51 |
| | n° mesas/superficie parques y zonas verdes (ud/ha) | 0,45 |
| | n° bancos/1.000 habitantes | 9,73 |
| | n° papeleras/1.000 habitantes | 6,49 |
| | n° mesas/1.000 habitantes | 0,31 |

GESTIÓN DEL ARBOLADO

| Riesgo del arbolado | Parámetro | % |
|--------------------------|---|--------|
| Valoración del riesgo | % Especies con mayor riesgo/total árboles | 54,0 % |
| | % Especie más abundante/total árboles | 24,8 % |
| Valoración fitosanitaria | % Arbolado susceptible de plagas y enfermedades/total árboles | 81,7 % |
| | % Especie más abundante/total árboles | 24,8 % |
| Valoración alérgenos | % de especies alérgicas/total árboles | 16,9 % |
| | % de la especie más abundante/total árboles | 14,2 % |
| Riesgo de incendios | % de superficie con riesgo de incendios alto | 0,0 % |

ZONAS VERDES VACANTES

| Zonas Verdes vacantes | Superficie (ha) |
|-------------------------------|-----------------|
| Superficie ZV en PGOU sin uso | |

GESTIÓN ZONAS VERDES

| Ratios |
|---|
| Presupuesto/m ² |
| Personal mantenimiento y gestión (personas/m ²) |